

NICHIGEI  
FINE ARTS  
GRADUATION  
WORKS

---

2024

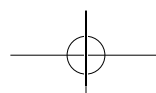
---

PAINTING / PRINTMAKING / SCULPTURE / ART & ACTIVITIES

令和5年度

日本大学芸術学部美術学科 卒業制作作品集

絵画 / 版画 / 彫刻 / 地域芸術



令和 5 年度

日本大学芸術学部美術学科

卒業制作集に寄せて

「令和 5 年度 日本大学芸術学部美術学科 卒業制作作品集」が刊行されます。美術学科に地域芸術専攻が新設されてから 4 年、つまり今年度はその地域芸術専攻から初めて卒業生を送り出す年になりました。この作品集には、絵画コース絵画専攻 37 名、絵画コース版画専攻 8 名、彫刻コース彫刻専攻 11 名、そして彫刻コース地域芸術専攻 2 名、計 58 名の卒業制作が収録されています。

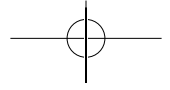
卒業制作とは、この日藝にて学び、自ら考え、研鑽を積んできた学生時代の集大成です。今年度卒業する皆さんは、大学生活の大半においてウィズコロナを強いられました。ただ、卒業制作に取り組む最終学年においては従来の日常をほぼ取り戻せました。それは本当に嬉しいことでした。

8 学科を有する芸術総合学部である「日藝」という稀有な環境に身を置き、美術を通して得たもの、それは無二の感性です。どうかこれからも日々その感性を磨き続けてください。芸術を愛し、芸術を尊び、芸術を楽しむ生活が待ち受けていること、またそのような世の中であることを心から望んでいます。今後、皆さんが人生の中で遭遇するあらゆるシチュエーションにおいて、この日藝で培った美的感性が存分に発揮されることを願ってやみません。

令和 6 年 2 月

日本大学芸術学部美術学科主任

教授 福島唯史



# PAINTING

絵画コース 絵画専攻

大波日和  
ONAMI Hiyori

井上美紗  
INOUE Misa

岡部ことり  
OKABE Kotori

岡野創太  
OKANO Sota

松木友香  
MATSUKI Yuka

勝又愛美  
KATSUMATA Manami

寺門李華  
TERAKADO Momoka

成清舞波  
NARIKIYO Manami

山崎麻由  
YAMAZAKI Mayu

工藤帆乃佳  
KUDO Honoka

村田凜  
MURATA Rin

野村日向  
NOMURA Hinata

王渤涵  
WANG Bohan

奥野峻平  
OKUNO Shunpei

市野渚  
ICHINO Nagisa

佐藤稜馬  
SATO Ryoma

桂川祐希奈  
KATSURAGAWA Yukina

西本菜柚  
NISHIMOTO Nayu

森田愛梨  
MORITA Airi

川口遥  
KAWAGUCHI Haruka

黒木葵  
KUROGI Aoi

関愛沙  
SEKI Aisha

中川暢  
NAKAGAWA Mitsuru

川野美月  
KAWANO Mizuki

加藤美輝  
KATO Miki

藤原菜々子  
FUJIWARA Nanako

阿久根瑠聖  
AKUNE Ryusei

石中希望  
ISHINAKA Nozomu

高中鈴子  
TAKANAKA Suzuko

松原怜之  
MATSUBARA Reno

有川千智  
ARIKAWA Chisato

小崎菜々花  
OZAKI Nanaka

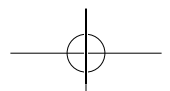
秋葉竜伸  
AKIBA Tatsunobu

井本大心  
IMOTO Taishin

田沼舞  
TANUMA Mai

ベヒラ  
BAE HEERA

ユンゼフン  
YOON Jaehoon





大波日和 | ONAMI Hiyori | いつかすべて歴史になっても | 162.0×130.3cm / カンヴァス・油彩



井上美紗 | INOUE Misa | 10月26日 | 162.0×130.3cm / カンヴァス・油彩・クレヨン



岡部ことり | OKABE Kotori | PINK POWER | 181.8×227.3cm / 木製パネル・ミクストメディア



岡野創太 | OKANO Sota | 出てきてるね | 162.0×130.3cm / カンヴァス・油彩



松木友香 | MATSUKI Yuka | 青の郷 | 162.0×130.3cm / カンヴァス・油彩



勝又愛美 | KATSUMATA Manami | アイドルオタク | 400.0×160.0cm / 発泡パネル・油彩・メディウム



寺門李華 | TERAKADO Momoka | 4/28~8/20 | 130.3×89.4cm / カンヴァス・木炭・油彩



成清舞波 | NARIKIYO Manami | 足ひれ仲間 | 162.0×130.3cm / カンヴァス・油彩



山崎麻由 | YAMAZAKI Mayu | 緩流 | 162.0×130.3cm / カンヴァス・油彩



工藤帆乃佳 | KUDO Honoka | EYES OF THE "Casino" | 157.5×189.0×150.0cm / 板・アクリルガッシュ・コラージュ・石膏粘土・布





村田凛 | MURATA Rin | 徘徊 | 116.7×91.0cm / カンヴァス・油彩



野村日向 | NOMURA Hinata | 月 | 227.3×486.0cm / カンヴァス・油彩



王渤涵 | WANG Bohan | 安眠 | 162.0×130.3cm / 帆布·油彩



奥野峻平 | OKUNO Shunpei | 阿 | 162.2×112.0cm / 帆布·アクリル



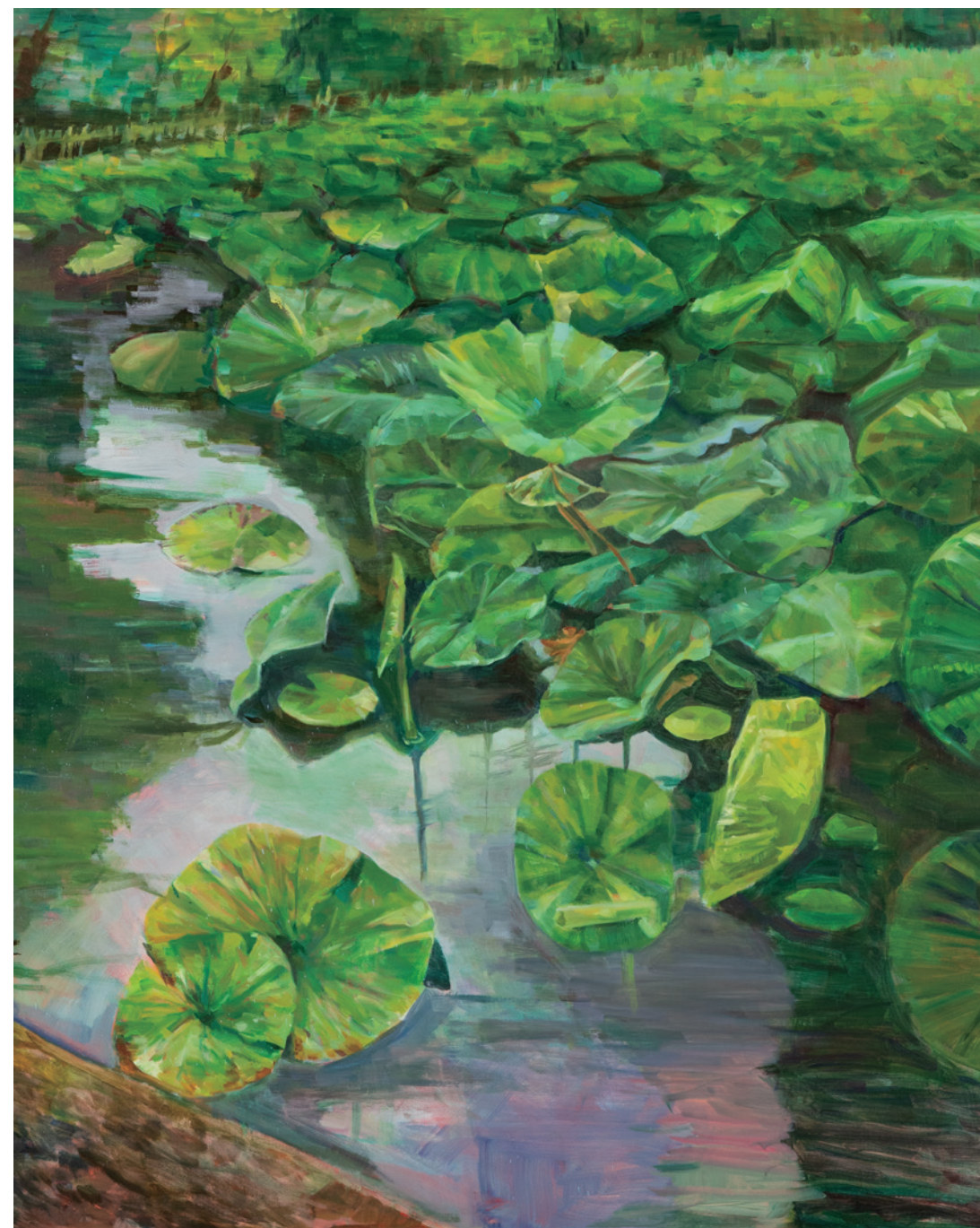
市野渚 | ICHINO Nagisa | 成れの果て 私 | 162.0×130.3cm / カンヴァス・油彩



佐藤稜馬 | SATO Ryoma | 成長、飽和 | 162.0×260.0cm / カンヴァス・油彩



桂川祐希奈 | KATSURAGAWA Yukina | あの日 | 162.0×130.3cm / カンヴァス・油彩



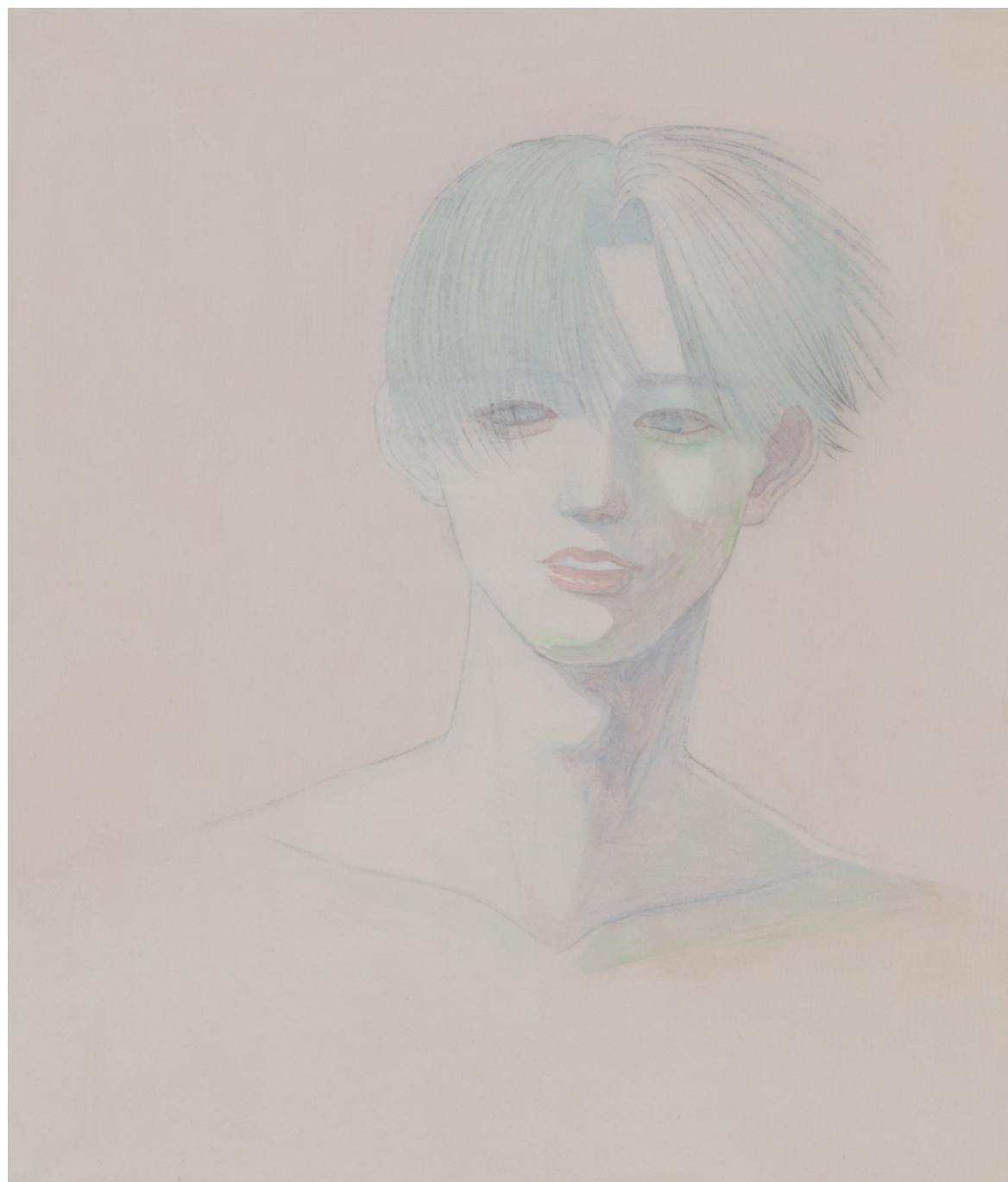
西本菜柚 | NISHIMOTO Nayu | はず | 162.0×130.3cm / カンヴァス・油彩



森田愛梨 | MORITA Airi | 偽り | 116.7×91.0cm / カンヴァス・油彩



川口遥 | KAWAGUCHI Haruka | 形・匂い・色 | 259.0×194.0cm / カンヴァス・アクリルガッシュ・油彩



黒木葵 | KUROGI Aoi | いつもそこに | 53.0×45.5cm / 木製パネル・和紙・水干



この作品は“ネガ”と“ポジ”の両面から見ることができます。  
右図は、上図（実物）の作品の色を反転加工した画面です。

関愛沙 | SEKI Aisha | きてん | 162.0×130.3cm / カンヴァス・油彩



中川暢 | NAKAGAWA Mitsuru | m7-5/minor seventh flat five | 97.0×162.0cm / パネル・油彩



川野美月 | KAWANO Mizuki | 形作っている | 162.0×130.3cm / カンヴァス・油彩



加藤美輝 | KATO Miki | 彼岸 | 162.0×130.3cm / カンヴァス・油彩



藤原菜々子 | FUJIWARA Nanako | おぼけとねこ (港の見える丘公園前) | 162.0×130.3cm / カンヴァス・油彩・水性アルキド樹脂絵の具





阿久根瑠聖 | AKUNE Ryusei | 団地 -消耗品・牛 II - | 194.0×162.0cm / カンヴァス・油彩



石中希望 | ISHINAKA Nozomu | カラス人間 | 225.0×250.0×210.0cm / 段ボール・ビーチコーミング素材



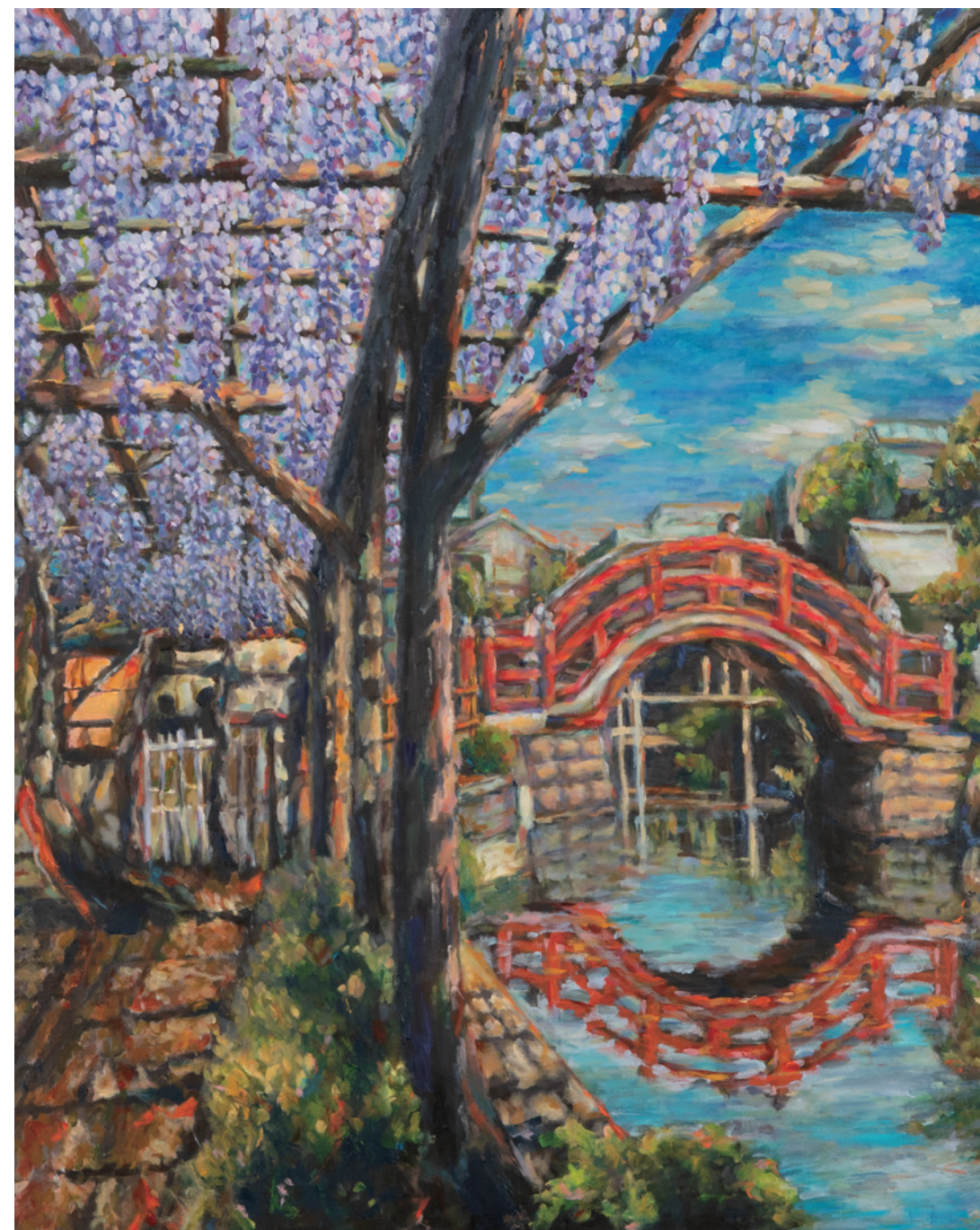
高中鈴子 | TAKANAKA Suzuko | 自画像 | 162.0×130.3cm / カンヴァス・油彩



松原裕之 | MATSUBARA Reno | 只、今みえるものを全て I . II | 162.0×130.3cm / カンヴァス・油彩・鉛筆



有川千智 | ARIKAWA Chisato | 生の祝福 | 162.0×130.3cm / カンヴァス・油彩



小崎菜々花 | OZAKI Nanaka | 藤の調べ、橋の渡り | 162.0×130.3cm / カンヴァス・油彩



秋葉竜伸 | AKIBA Tatsunobu | 居酒屋 | 72.7×91.0cm / カンヴァス・油彩



井本大心 | IMOTO Taishin | 仏 | 162.0×130.3cm / カンヴァス・油彩



田沼舞 | TANUMA Mai | 水の庭 | 162.0×130.3cm / カンヴァス・油彩



ベヒラ | BAE HEERA | floating | 116.7×91.0cm / カンヴァス・油彩



ユンゼフン | YOON Jaehoon | Inner Universe | 162.0×130.3cm / カンヴァス・アクリル

# PRINTMAKING

絵画コース 版画専攻

小林幹太  
KOBAYASHI Kanta

松木宏賢  
MATSUKI Hironori

齊藤もえ  
SAITO Moe

松原百香  
MATSUBARA Momoka

青島夏希  
AOSHIMA Natsuki

奥瀬楓乃音  
OKUSE Kanon

小松佳織  
KOMATSU Kaori

金本心菜  
KANEMOTO Kokona



小林幹太 | KOBAYASHI Kanta | 潮 | 90.7 × 64.3cm / 水性木版



松本宏賢 | MATSUKI Hironori | catacomb | 60.0 × 55.0cm / 銅版画





齊藤もえ | SAITO Moe | 影 途 | 45.0 × 27.0cm / 銅版画



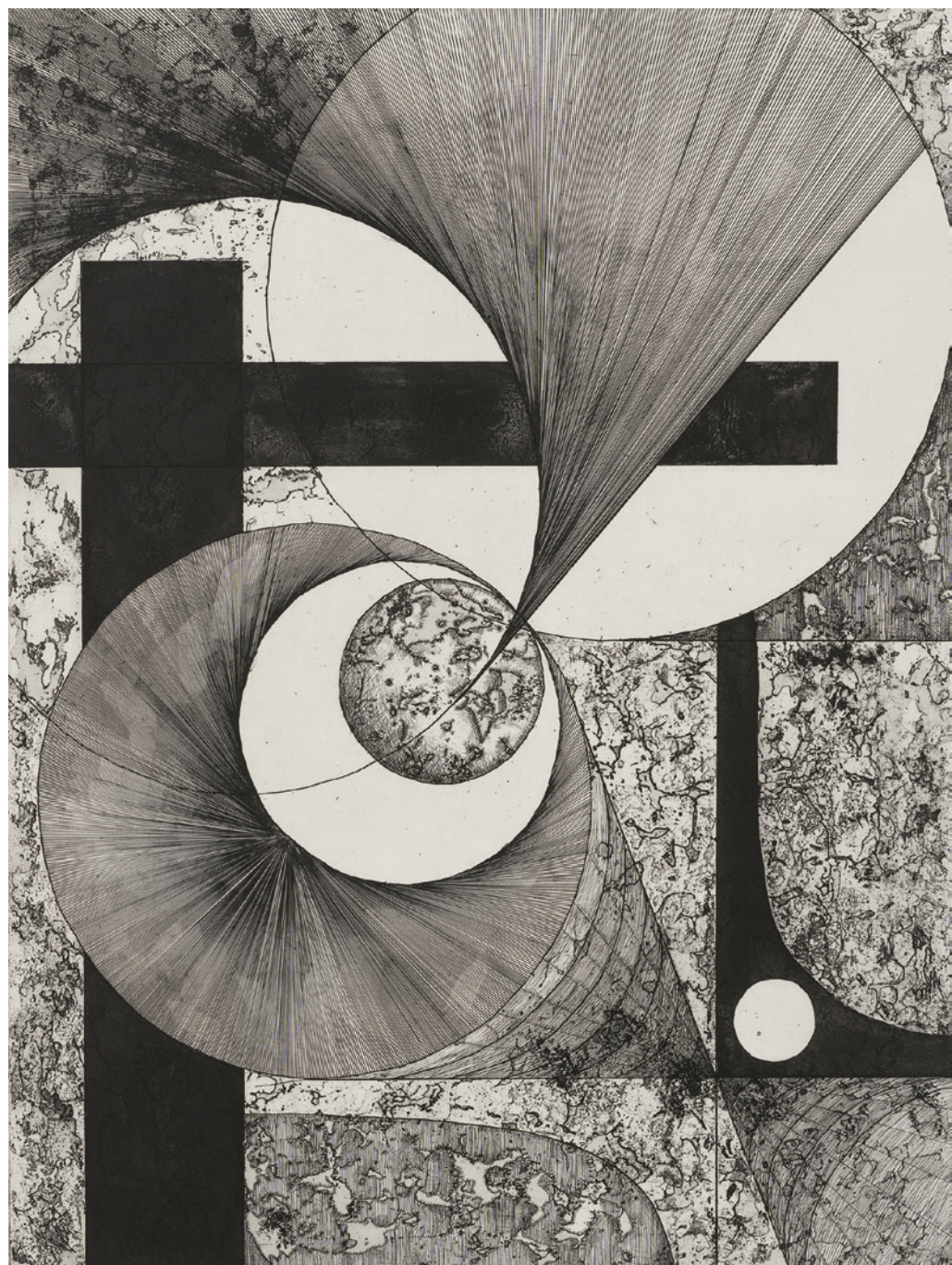
松原百香 | MATSUBARA Momoka | 失くしたもの | 72.0 × 76.0cm / 水性木版



青島夏希 | AOSHIMA Natsuki | 思 | 86.0 × 65.0cm / リトグラフ



奥瀬楓乃音 | OKUSE Kanon | 心のありか、た | 60.4 × 91.1cm / 水性木版



小松佳織 | KOMATSU Kaori | **derivation** | 80.0 × 60.0cm / 銅版画



金本心菜 | KANEMOTO Kokona | **胸中** | 60.0 × 60.0cm / 銅版画

SCULPTURE

彫刻コース 彫刻専攻

浅山夏音

ASAYAMA Canon

小林有菜

KOBAYASHI Yuna

山本紘大

YAMAMOTO Kouta

樊コウ翔

FAN AOXIANG

山下彩花

YAMASHITA Ayaka

児島沙都

KOJIMA Sato

涅槃太郎

KUROTsuchi Hantarou

石田志生

ISHIDA Shio

板垣冴知

ITAGAKI Sachi

宮林春子

MIYABAYASHI Haruko

松山幸平

MATSUYAMA Kouhei



浅山夏音 | ASAYAMA Canon | いちばん近い海へ行こう | 65×43×55cm, 40×48×122cm, 155×44×44cm(作品左から) / 樟、彩色



小林有菜 | KOBAYASHI Yuna | セツナ | 161×54×141cm / 石膏、彩色



山本紘大 | YAMAMOTO Kota | My Mind (is Mine) | 190×60×120cm / 石膏、合板、塗装



樊琬翔 | FAN AOXIANG | 枯れ、咲き | 160×120×120cm / 鉄



山下彩花 | YAMASHITA Ayaka | 海流 | 可変/ステンレス



児島沙都 | KOJIMA Sato | 少しでも明るい最期を | 35×50×200cm / 金合歡・テラコッタ・レジン



涅槃太郎 | KUROTSUCHI Hantarou | 男 | 40×300×50cm / 紙



石田志生 | ISHIDA Shio | CR animal | 125×100×200cm (下) 45×140×90cm (上) / 樟





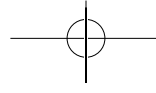
板垣冴知 | ITAGAKI Sachi | 幸抱 | 167×57×43cm / 樟



宮林春子 | MIYABAYASHI Haruko | おやすみ | 可変 / 信楽



松山幸平 | MATSUYAMA Kouhei | 鬣犬 | 102 × 39 × 165cm / 鉄



# ART & ACTIVITIES

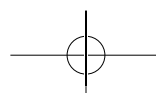
---

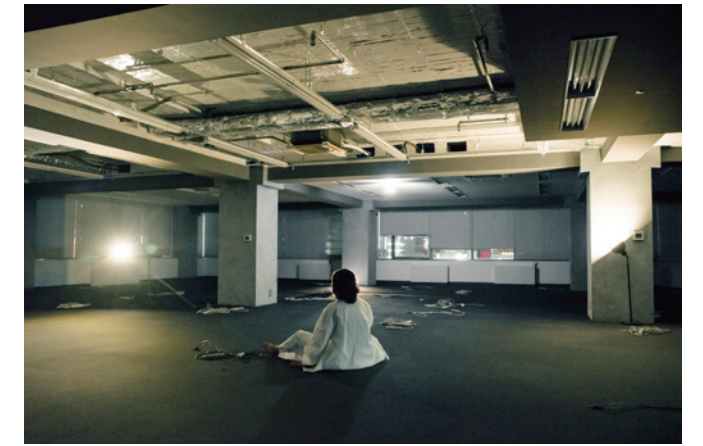
彫刻コース 地域芸術専攻

---

加藤遥  
KATO Haruka

武田花  
TAKEDA Hana





1	2
3	4

1. 「nowhere "Where Do We Come From"」 撮影：後藤那月 2. 「nowhere "What Are We"」 撮影：加藤優里  
3. 4. 「nowhere "Where Are We Going"」 撮影：鈴木冬生 (GC Magazine) 提供：有楽町アートアーバニズム (YAU)

### コレクティブによるキュレーションの理論と実践「nowhere project」の例を通じて

私は「nowhere project」と題したアートプロジェクトの企画・運営と、副論文の執筆を行った。

「nowhere project」とは、now-here（いまここ）とno-where（どこでもない場所）の二つの意味を持つ「nowhere」という概念をテーマに、2023年6月から10月にかけて3回にわたり展覧会や公演、関連イベントを実施したものである。

本プロジェクトでは、秋田を拠点に活動する作家、後藤那月による展覧会「nowhere "Where Do We Come From"」を6月に、劇団・アーティストグループの安住の地による公演「nowhere "What Are We"」を9月に、channel、安住の地、特別展示として荒川修作+マドリン・ギンズによる展覧会「nowhere "Where Are We Going"」を10月に開催した。

本プロジェクトを企画したのは、コレクティブ「channel」である。これは私と、武蔵野美術大学芸術文化学科在籍の海沼知里によって2022年12月に設立された。channelは「Crush border, Open air」（境界を超え、新たな風を吹かす）をテーマに掲げ、社会と芸術の交差点として様々な境界を繋げることを目指している。異なる立場や声を媒介し、領域を横断して活動することで柔らかな対話の場を広げるべく、トークイベントの開催やインタビュー、芸術ジャンルを横断した文化芸術事業を展開している。

副論文では「nowhere project」という例を通じて、コレクティブのあり方や、コレクティブによるキュレーションの理論と実践についての考察を行った。

令和5年度 日本大学芸術学部美術学科 卒業制作作品集 絵画／版画／彫刻／地域芸術  
 [Nichigei fine arts graduation works - Painting / Printmaking / Sculpture] / Art & Activities

発行 2024年2月

撮影 安達康介（絵画）谷岡康則（版画）大町晃平（W）（彫刻）

デザイン イシジマデザイン制作室 石島章輝

編集 坪井麻衣子（絵画）金子貴富（絵画）大橋朋美（版画）関貴子（版画）飯田竜太（彫刻）柴田直起（彫刻）金秋雨（地域芸術）

印刷・製本 株式会社アイワード

編集・発行 日本大学芸術学部 美術学科  
 〒176-8525 東京都練馬区旭ヶ丘2-42-1  
<http://nichigei-art.com>

